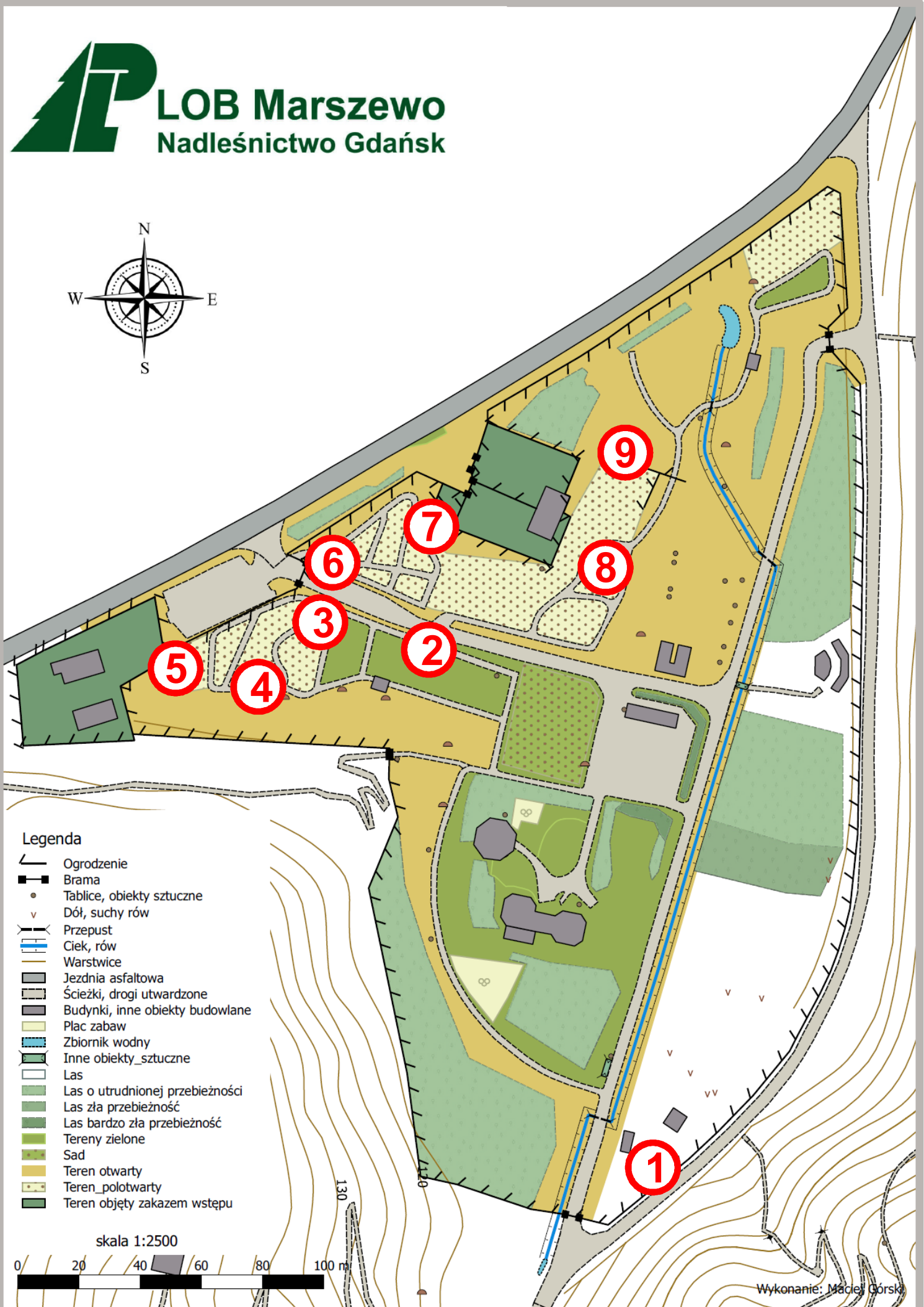
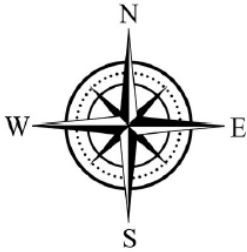




LOB Marszewo

Nadleśnictwo Gdańsk



GRA TERENOWA – PRZYBYSZE Z RÓŻNYCH STRON ŚWIATA

Imię uczestnika:

Znajdź na mapie czerwone, ponumerowane okręgi. Odnajdź te miejsca w terenie i wykonaj przypisane do nich zadania:

1. Z tyłu domku znajdziesz drewnianą księgę tropów. Nr 4 to tropy dużego ssaka, którego spotkasz, gdy wybierzesz się w podróż w góry. A największa populacja w Europie jest w Rumunii. Czy wiesz, jakie to zwierzę? Spróbuj znaleźć jego tropy „odbite” na ziemi koło domków

.....

2. Rośnie tu gatunek, który chociaż w Polsce zadomowił się już wieki temu, nadal ma podróże w nazwie. Ta roślina to:

.....

3. To kłujące drzewo o szarzielonych igłach kojarzy się ze świętami Bożego Narodzenia. Jak wszystkie rośliny w tej części ogrodu, pochodzi z Ameryki Północnej. Jest to:

.....

4. Rosną tu krzewy wyglądające znajomo, bowiem często spotykane są w ogródkach i na osiedlach. Z jego owoców przypominających małe jabłuszka chętnie „strzelają” dzieci. Naturalnie rośnie od Kaliforni po Alaskę. Jaka to roślina?

.....

5. Chociaż jego nazwa kojarzy się z wiosennymi kwiatami wyrastającymi z cebulek (znana z nich jest zwłaszcza Holandia), jest to spore drzewo, które ma szerokie liście o ciekawym, powycinanym kształcie. To także przybysz z Ameryki. Jest to:

.....

6. Rośnie tu szpaler niskich krzewów, które mogą kojarzyć się z Wielkanocą, bo ich gałązkami, z błyszczącymi, niewielkimi, owalnymi listkami, często stroi się koszyki ze „święconką”. W naturze rośnie w środkowej i południowej Europie oraz Azji, a nawet w północnej Afryce. Te krzewy to:

.....

7. To drzewo to przybysz z Dalekiego Wschodu. Gatunek uznawany za żywą skamieniałość (istnieje na świecie od czasu dinozaurów!). Ma zielone, miękkie i płaskie igły, które opadają na zimę. Jest to:

.....

8. Wysoka roślina, o szorstkich łodygach i sercowatych liściach, zakwitająca w drugiej połowie lata małymi „słoneczkami”. Ma jadalną bulwę, ale jest też lecznicza. Ten przybysz z Ameryki Północnej szybko się rozprzestrzenił poza miejscami uprawy, dlatego ma status gatunku inwazyjnego. Ta roślina to :

.....

9. To pnącze o dużych, szerokich liściach pochodzi z Kraju Kwitnącej Wiśni (stąd jego nazwa gatunkowa). Jesienią jego liście stają się intensywnie czerwone. Jaki to gatunek?

.....