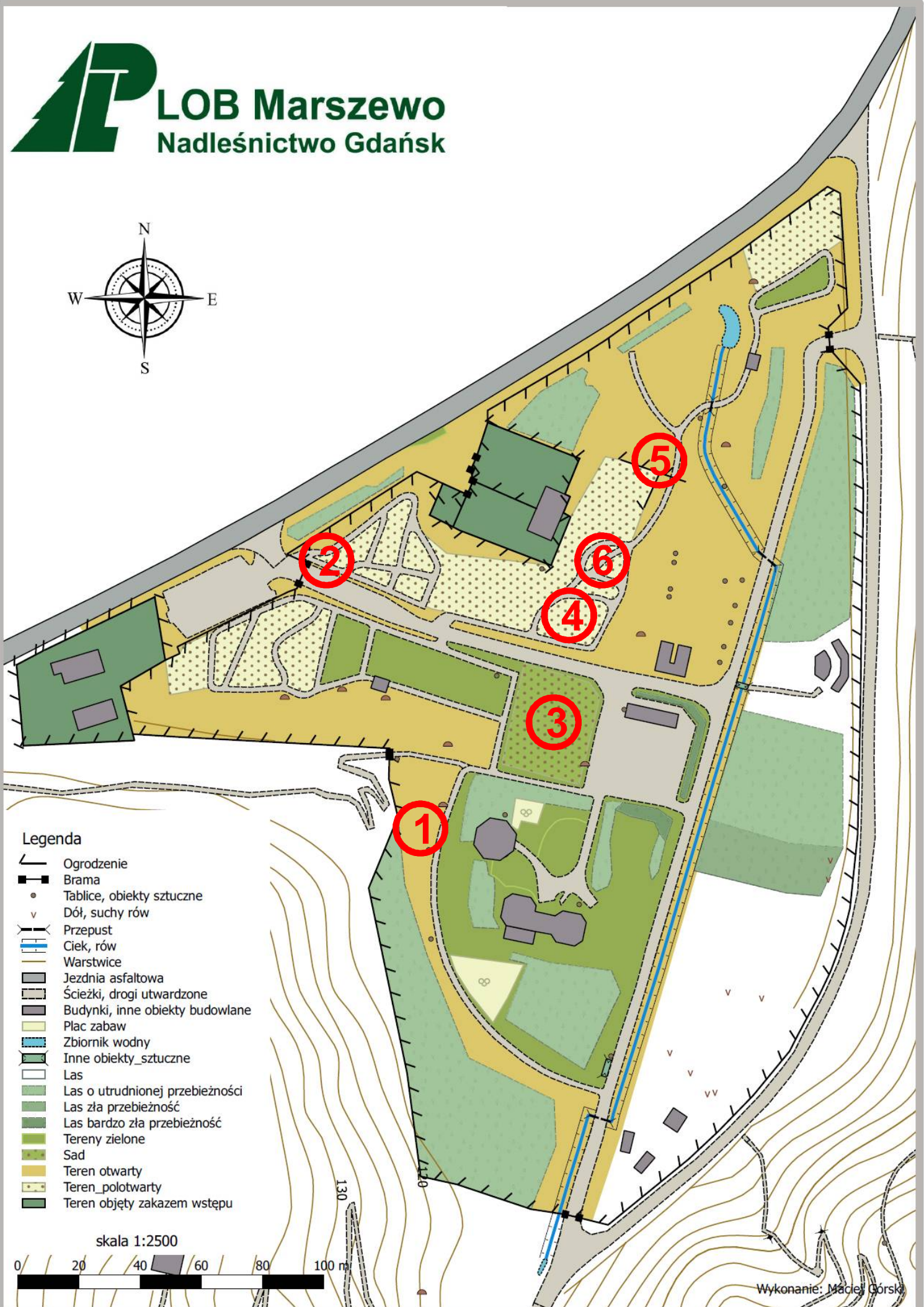
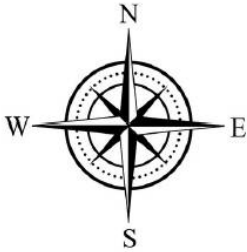




LOB Marszewo

Nadleśnictwo Gdańsk



GRA TERENOWA – ROŚLINY CHRONIONE I UŻYTKOWE

KARTA STARTU

Imię uczestnika:

Znajdź na mapie czerwone, ponumerowane okręgi. Odnajdź te miejsca w terenie i wykonaj przypisane do nich zadania:

1. W tej części posadzone są okazy storczyka – kruszczyka szerokolistnego, przeniesione z pewnego miejsca w Gdyni. Odczytaj na stojącej tu tablicy i napisz, dlaczego je przeniesiono:

.....

2. Te niewielkie krzewy mają owalne, błyszczące dość grube listki. Gałązki tej rośliny są tradycyjnie wykorzystywane w czasie Wielkanocy do strojenia koszyków. Czy wiesz już, jaki to gatunek?

.....

3. Podaj trzy gatunki drzew owocowych, które rosną w naszym sadzie:

.....

.....

.....

4. W tym miejscu rosną krzewy o smacznych czarnych owocach. Do niedawna gatunek ten był objęty częściową ochroną prawną. Spotkasz go w lasach liściastych na siedliskach wilgotnych, ale także w ogródkach przydomowych. Ta roślina to:

.....

5. Jednym z pnączy wspinających się po naszej pergoli jest roślina dobrze znana m.in. wszystkim miłośnikom piwa. Czy wiesz już, jaki to gatunek?

.....

6. Ta roślina rosnąca w jednej ze skrzyń ma wąskie, długie liście rozetkowe (tzn. wyrastające z nasady łodyżki), a jej polska nazwa brzmi tak samo jak określenie mamy Twojej mamy ;). Już dzieci w przedszkolu wiedzą, że roślina ta przydaje się jako okład na niewielkie uszkodzenia skóry. Jest to:

.....